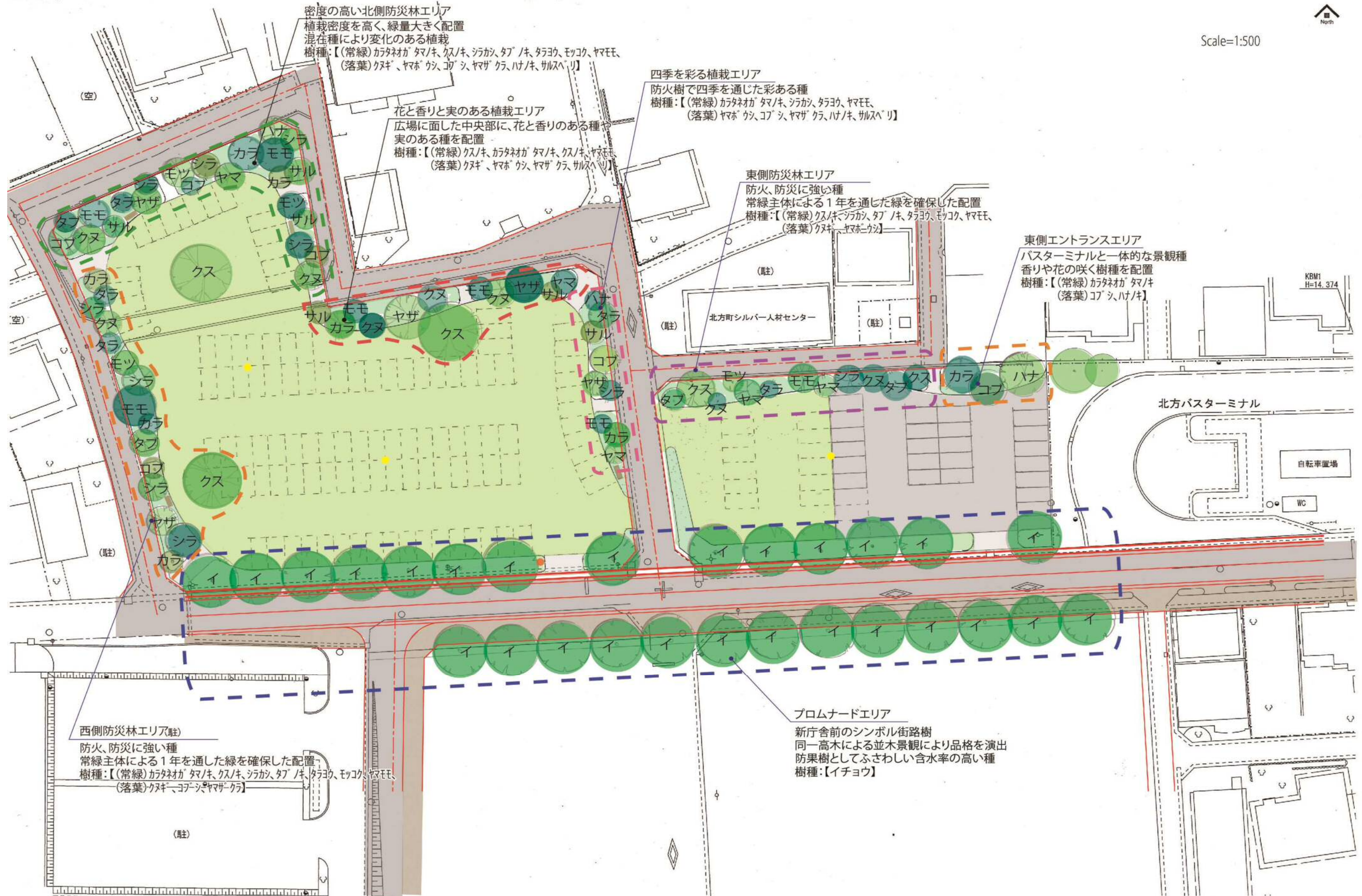


植栽計画ゾーニング図

Scale=1:500



密度の高い北側防災林エリア
植栽密度を高く、緑量大きく配置
混在種により変化のある植栽
樹種：【(常緑)カタナガ タマノキ、クスノキ、シロカシ、タブノキ、タラヨク、モッコク、ヤマモモ、
(落葉)クサギ、ヤマボウシ、コブシ、ヤマザクラ、ハナノキ、カスバノリ】

四季を彩る植栽エリア
防火樹で四季を通じた彩ある種
樹種：【(常緑)カタナガ タマノキ、シロカシ、タラヨク、ヤマモモ、
(落葉)ヤマボウシ、コブシ、ヤマザクラ、ハナノキ、カスバノリ】

花と香りとお実のある植栽エリア
広場に面した中央部に、花と香りのある種や
実のある種を配置
樹種：【(常緑)クスノキ、カタナガ タマノキ、クスノキ、ヤマモモ、
(落葉)クサギ、ヤマボウシ、ヤマザクラ、カスバノリ】

東側防災林エリア
防火、防災に強い種
常緑主体による1年を通じた緑を確保した配置
樹種：【(常緑)クスノキ、シロカシ、タブノキ、タラヨク、モッコク、ヤマモモ、
(落葉)クサギ、ヤマボウシ】

東側エントランスエリア
バスターミナルと一体的な景観種
香りや花の咲く樹種を配置
樹種：【(常緑)カタナガ タマノキ
(落葉)コブシ、ハナノキ】

西側防災林エリア(駐)
防火、防災に強い種
常緑主体による1年を通じた緑を確保した配置
樹種：【(常緑)カタナガ タマノキ、クスノキ、シロカシ、タブノキ、タラヨク、モッコク、ヤマモモ、
(落葉)クサギ、コブシ、ヤマザクラ】

プロムナードエリア
新庁舎前のシンボル街路樹
同一高木による並木景観により品格を演出
防果樹としてふさわしい含水率の高い種
樹種：【イチヨウ】